

► PRESENTACIÓN
EMPRESA 1

► MARCADORES
ELECTRÓNICOS 2-3

► PANTALLAS VIDEO +
MARCADOR 4

► VIDEOMARCADOR ... 5-6

► TIRAS DE TEXTO Y
GRÁFICOS 7



PixelCom® Trinquete

COMUNICACIÓN VISUAL

PÍXEL INGENIERÍA S.L.

SOLUCIONES PARA LA VISUALIZACIÓN DE INFORMACIÓN
MARCADORES DE RESULTADOS



PÍXEL INGENIERÍA S.L.

Santa Barbára 102, bajo
12540 Vila-real (Castellón)

Tel. 964532964

www.pixelcom.es

info@pixelcom.es

○ PÍXEL INGENIERÍA SL

○ PANTALLAS DE LEDS

○ WWW.PIXELCOM.ES



MARCADORES ELECTRÓNICOS

LA OPCIÓN ECONÓMICA PARA MOSTRAR LA INFORMACIÓN DE PARTIDA DE FORMA EFICIENTE.

Como contrapunto a la pantalla gráfica presentada anteriormente, PIXELCOM ofrece también marcadores de resultados numéricos, adaptados al mundo de la pelota valenciana. Este tipo de marcador, puede ser definido en función de las necesidades del cliente, aunque se dispone de un diseño estándar que cubre los aspectos básicos.

Dígitos:

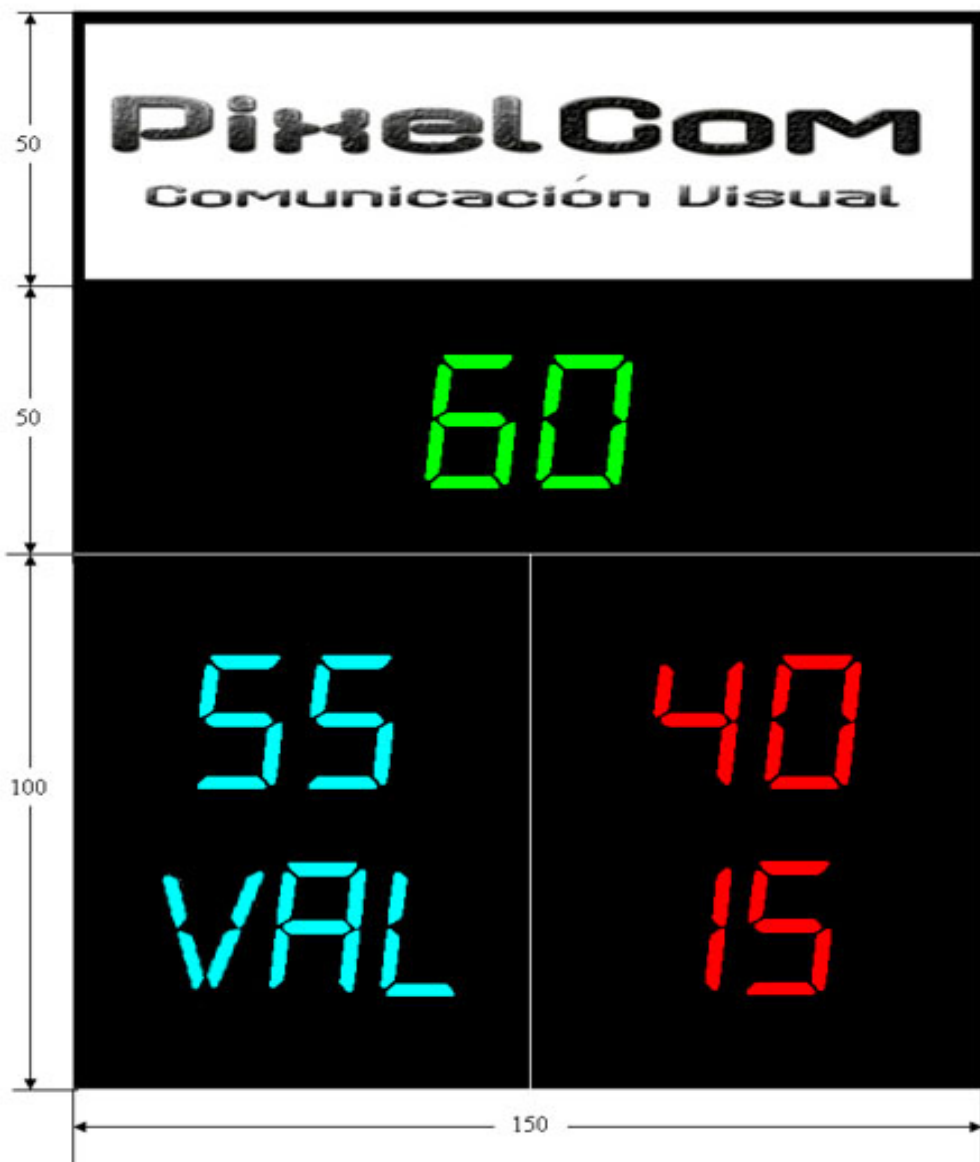
Los dígitos están fabricados con LEDs de súper alta luminosidad en colores rojos, azul y verde, perfectamente visibles desde todas las ubicaciones, ángulos y distancias. Los dígitos tienen un tamaño aproximado de 280 x 150 milímetros.

Zona Publicitaria:

El marcador dispone de una zona publicitaria superior. Esta puede ocuparse con un rótulo iluminado convencional o bien mediante una pantalla gráfica en formato económico como las presentadas a continuación en este documento.

Sistema de control:

El marcador se controla mediante una botonera, que puede enviar los datos mediante una conexión convencional por cable o de forma inalámbrica.



NUMBER

MARCADOR ELECTRÓNICO

- ▶ 10 DÍGITOS "SIETE SEGMENTOS"
- ▶ CHASIS EN PERFIL DE ALUMINIO IP64
- ▶ LEDs EN COLOR VERDE, ROJO Y AZUL
- ▶ ZONA DE PUBLICIDAD
- ▶ TANTEO CONFIGURABLE
- ▶ SELECCIÓN INICIAL DE JUEGOS
- ▶ CONTROL MEDIANTE BOTONERA POR CABLE O INALÁMBRICA

ZONA PUBLICIDAD

PUBLICIDAD ESTÁTICA CON VINOLO.
PUBLICIDAD DINÁMICA MEDIANTE PANTALLA DE LEDs

ZONA TANTOS

ZONA MARCADOR

TANTOS Y PUNTOS PARA ROJOS Y PARA AZULES

MARCADORES ELECTRÓNICOS



FÁCIL MANEJO, SIN NECESIDAD DE ORDENADOR.

MANDO A DISTANCIA PARA CONTROL DESDE CUALQUIER UBICACIÓN DENTRO DEL TRINQUET.



Los marcadores de pelota valenciana PIXELCOM, incorporan un sistema de control de partidas. El usuario simplemente deberá indicar quien se adjudica cada "quinze" y el marcador incrementará los tantos de forma automática. En caso de error, el sistema guarda los movimientos realizados en cada partida, lo que permite una fácil corrección de cualquier problema mediante el botón de "Atrás".



Los marcadores se pueden controlar mediante un mando a distancia sin hilos. Este mando puede controlar el marcador desde cualquier ubicación del trinquet.

Con sólo cinco botones, se controlan todas las funciones del marcador. El sistema dispone de memoria de tal forma que se facilita la corrección de posibles errores de anotación. Esta característica otorga una gran comodidad y facilidad de manejo.



MANDO DE CONTROL

- ▶ "QUINZE" PARA ROJOS Y AZULES
- ▶ SUMA AUTOMÁTICA DE TANTOS
- ▶ MEMORIA DE PARTIDA CON PULSADOR "ATRÁS"
- ▶ CONTROL DE TANTOS DE PARTIDA SELECCIONABLE DE 5 A 70.
- ▶ PULSADOR DE REINICIO PARA PUESTA A CERO

MARCADOR MÁS PANTALLA. COMBINACIÓN PERFECTA.

MUESTRE EN TODO MOMENTO LA INFORMACIÓN DE TANTEO DE PARTIDAS.

PUBLICIDAD DINÁMICA JUNTO AL MARCADOR MEDIANTE PANTALLA A TODO COLOR.



Pantalla de 2x1,5 metros y marcador instalados en el trinquete de Bellreguard.

Esta combinación de pantalla y marcador permite ofrecer de forma simultánea el tanteo de la partida e información de publicidad de todo tipo.

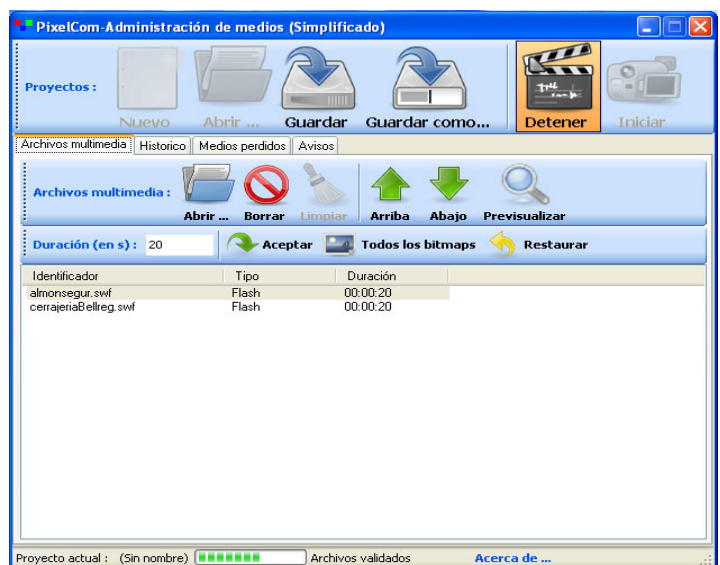
La pantalla a todo color permite la reproducción de todo tipo de elementos multimedia, así como archivos de vídeo e imágenes en tiempo real. Mediante una entrada de señal de vídeo, ya sea analógico o digital, se puede conectar una cámara de vídeo o reproductor de DVD y mostrar las imágenes en pantalla.

Opcionalmente, el sistema puede disponer de una tarjeta sintonizadora de televisión, con lo que la pantalla se convierte en un televisor.

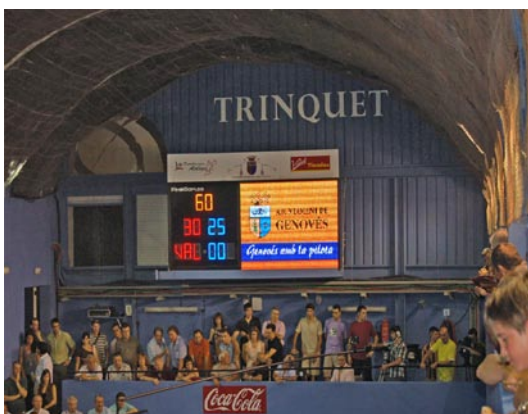
El marcador se controla de forma muy sencilla mediante un mando a distancia inalámbrico. La pantalla se controla mediante un ordenador. Este puede instalarse en cualquier zona del trinquete que se desee, ya que puede estar situado a más de 100 metros de distancia de la pantalla.



Instalación conjunta de marcador y pantalla en el trinquete de Vila-real. El conjunto está montado sobre la pared del trinquete a más de 7 metros de altura. Las dimensiones aproximadas son 4 metros de largo por 2 metros de alto.



Aplicación de administración de pantalla desarrollada por Píxel Ingeniería, S.L. para la gestión publicitaria y de información.



PANTALLAS GRÁFICAS Y DE TEXTO

PANTALLAS "ASÍNCRONAS" EN DIFERENTES FORMATOS Y GAMA DE COLORES CON INFINIDAD DE APLICACIONES EN MUCHOS CAMPOS.



Pantallas para mostrar información gráfica y de texto. Tecnología asíncrona con control encendido / apagado.

El calificativo de "Asíncronas" se otorga debido a la autonomía de las mismas para poder mostrar información sin tener que estar en continua comunicación con una fuente de datos. En contraposición a las pantallas "síncronas", las cuales pueden mostrar video en tiempo real, pero es un ordenador quien continuamente envía la información a visualizar.

Mediante estas pantallas, el usuario define la información a visualizar, imágenes o texto. En el caso de imágenes, el programa suministrado las convierte al formato adecuado para la visualización en la tira. Para texto, el usuario simplemente escribe la palabra, frase o frases que quiere mostrar, elige el tiempo de permanencia en pantalla y la transición entre elementos. La pantalla muestra la información introducida a modo de presentación.

Se disponen de diversos formatos y gama de colores, tanto para su uso en interior, semi-exterior y exterior. Semi-exterior, se refiere a aquel en que los LEDs disponen de suficiente luminosidad como para poder verse en condiciones de alta luz ambiental, pero la carcasa de la pantalla no es estanca y en consecuencia no puede situarse a la intemperie.



CONSULTAS MÉDICAS: Gestión de colas de pacientes, información sobre horarios, avisos, etc...

CONSULTAS MÉDICAS

COMERCIOS: Información sobre productos, precios, ofertas especiales, información general, etc..

TIENDAS Y COMERCIOS

LOCALES DE OCIO: Promociones, información sobre horarios, avisos, etc...

LOCALES DE OCIO



EDUCACIÓN / FORMACIÓN:

Información para acceso a aulas, horarios, avisos, recordatorios, etc..

EDUCACIÓN / FORMACIÓN

INSTALACIONES

DEPORTIVAS: Información de normas de uso de las instalaciones, promociones especiales, horarios, precios, etc..

INSTALACIONES DEPORTIVAS

Pantallas LED Interior							
Pitch 7.62mm. Monocolor o tri-color							
Tamaño (mm)	61*610	122*732	244*732	122*975	244*975	122*1951	244*1951
Resolución	8*80	16*96	32*96	16*128	32*128	16*256	32*256
Pantallas LED semi-exterior							
Pitch 7.62mm. Monocolor o tri-color							
Tamaño (mm)	61*610	122*732	244*732	122*975	244*975	122*1951	244*1951
Resolución	8*80	16*96	32*96	16*128	32*128	16*256	32*256
Pantallas LED Exterior							
Pitch 12mm. Monocolor o tri-color							
Tamaño (mm)	96*960	192*1152	384*1152	192*1536	384*1536	192*3072	384*3072
Resolución	8*80	16*96	32*96	16*128	32*128	16*256	32*256
Pantallas LED Exterior							
Pitch 15mm. Monocolor o tri-color							
Tamaño (mm)	120*1200	240*1440	480*1440	240*1920	480*1920	240*3840	480*3840
Resolución	8*80	16*96	32*96	16*128	32*128	16*256	32*256

TECNOLOGÍA LED: Duración y Fiabilidad

